

LEGENDA:



czujnik pożarowy



ROP



czujnik alarmowy



KD



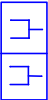
kamera



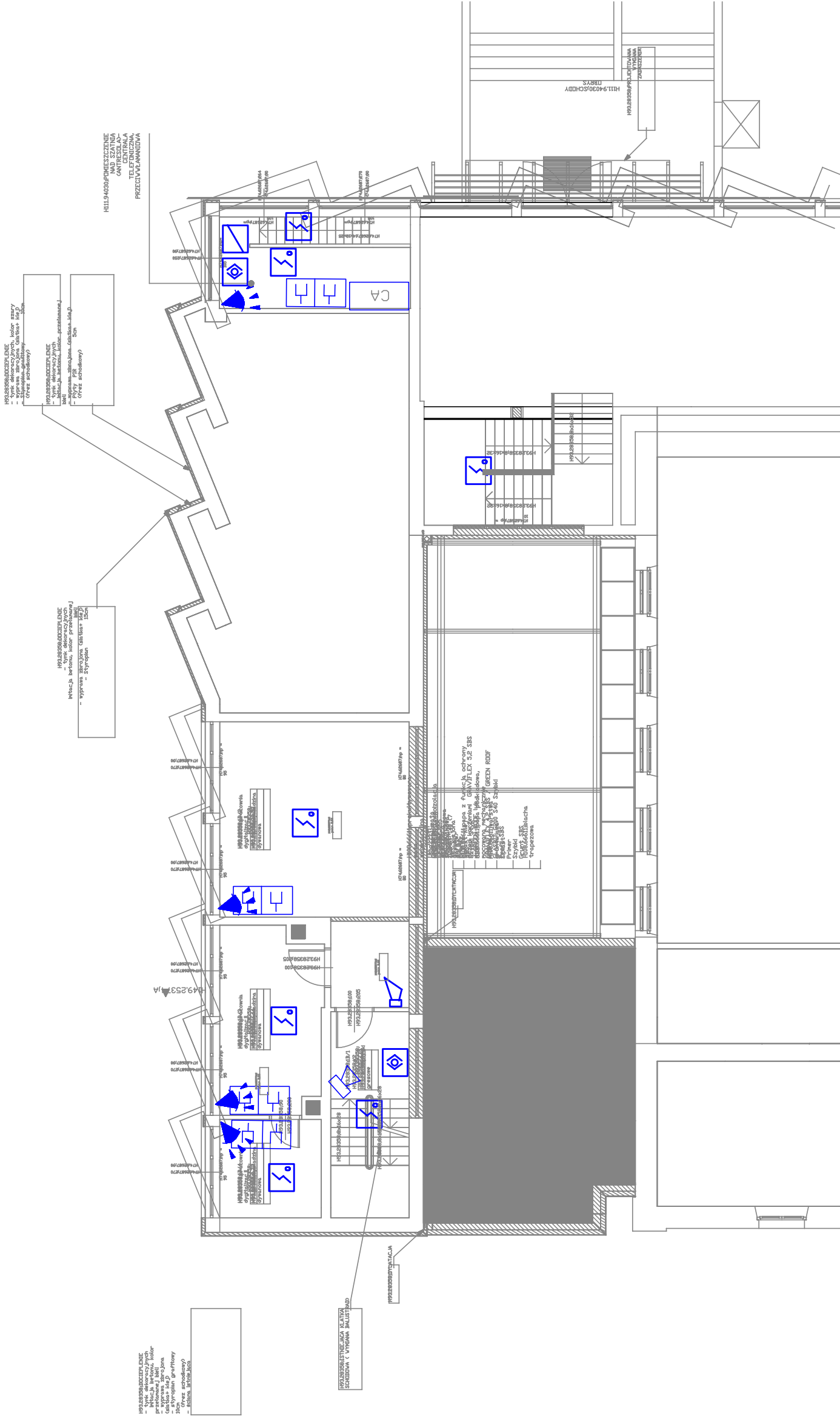
sygnalizator pożarowy



centrala alarmowa



PEL punkt elektryczno-logiczny
2x gn 230 ; 2 x UTP CAT 6E



Zakład Projektowo Usługowy - Józef Buchelt
Kalisz ul. Legionów 14/30

Nazwa rysunku:

Plan instalacji elektrycznej niskoprądowej - Rzut PARTERU

projektant	mgr inż. Paweł Buchelt	Podpis:	Stadlum:
asystent proj.	inż. Marek Buchelt	Podpis:	PT BUD.
nazwa obiektu	Muzeum Okręgowe Ziemi Kaliskiej	Branża:	ELEKTRYCZNA
adres obiektu	Kalisz, ul. Koszuszki 12 dz. nr 75, 74/3, 74/4, 128, 76/2, 73/1, obręb 038 Śródmieście II	Skala:	1:100
inwestor	Muzeum Okręgowe Ziemi Kaliskiej w Kaliszu	Data:	Kwiecień 2018
		Nr. zlec.	Nr. rys.

11